

Habitatvurderinger for vandplaner

- Hvad er det?
- Er det noget vi skal være opmærksomme på?

Ministeriet for Fødevarer,
Landbrug og Fiskeri



Den Europæiske
Landbrugsfond for Udvikling
af Landdistrikterne



Naturerhverv.dk



Danmark og Europa investerer i landdistrikterne

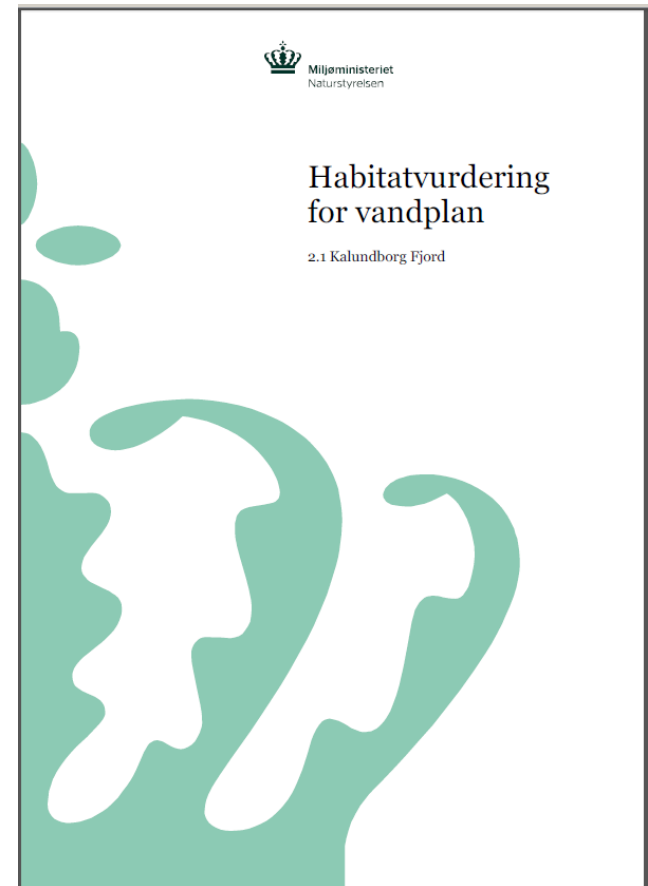
Se 'European Agricultural Fund for Rural Development' (EAFRD)

Hvad er en habitatvurdering?

- En vurdering af, hvordan vandplaner påvirker dyr og planter (på udpegningsgrundlaget) i Natura 2000 områderne
- 23 Habitatvurderinger – en for hver vandplan

Habitatvurderinger i høring

- For hver vandopland er der udarbejdet en habitatvurdering
- Habitatvurderingen skal vurdere vandplanernes påvirkning af flora og fauna i Natura 2000-områderne
- Habitatvurderinger er i høring indtil 23. december 2013
- Høringssvar gives til Naturstyrelsen – evt. sammen med høringssvar til vandplanen.



Natur ”trumfer” vand

- Artikel 6.3 betyder, at staten forpligter sig til at vurdere konsekvenserne af vandplanernes tiltag
- Staten skal sikre, at vandplanerne ikke gør skade på de dyr og planter, der er specielle for det enkelte Natura 2000-område (udpegningsgrundlaget).
- Vandplanindsatsen er forudsat i Natura 2000-planerne. Tilstandsforbedringen i akvatiske Natura 2000-områder skal ske gennem vandplanerne.

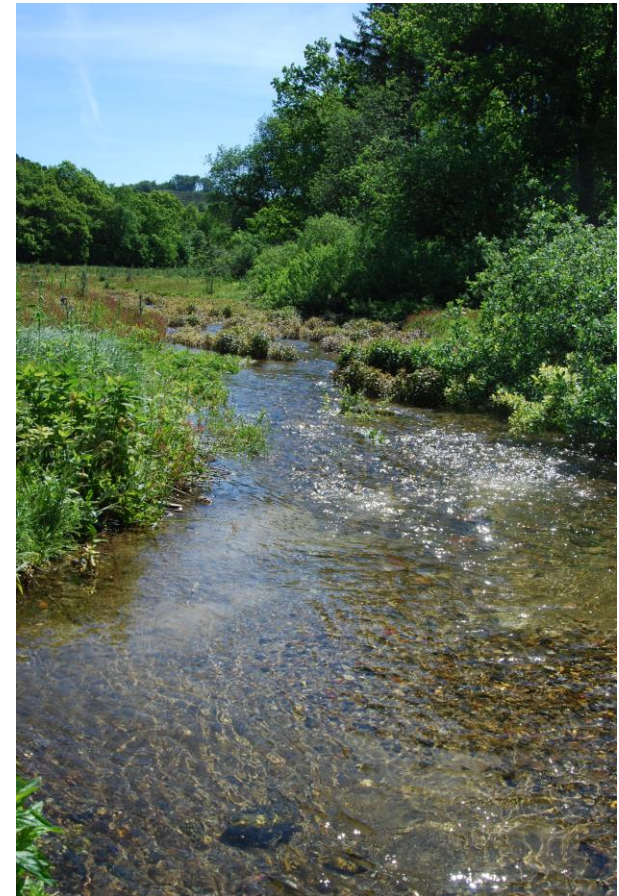


Sammenhæng mellem vand og natur

- Habitatdirektivets artikel 6.3:
- *Alle planer eller projekter, der ikke er direkte forbundet med eller nødvendige for lokalitetens forvaltning, men som i sig selv eller i forbindelse med andre planer og projekter kan påvirke en sådan lokalitet væsentligt, vurderes med hensyn til deres virkninger på lokaliteten (...).*
- *På baggrund af konklusionerne af vurderingen af virkningerne på lokaliteten (...), giver de kompetente nationale myndigheder først deres tilslutning til en plan eller et projekt, når de har sikret sig, at den/det ikke skader lokalitetens integritet.....*

Hvor relevante er habitatvurderingerne?

- 80 pct. af det danske landareal afvander til et kystnært Natura 2000 område
- Mange søer ligger i Natura 2000 områder
- Som udgangspunkt vil vandplanernes reduktionsmål for næringsstoffer have positiv betydning for akvatiske naturtyper eller arter
- En del af Natura 2000 indsatsen skal ske gennem Vandplanerne



Oversigt over udpegningsgrundlag i Natura 2000 områder i hovedvandopland Kalundborg Fjord, som er relevant i vurdering af vandplaner

		Havet og kysten mellem Hundested og Rørvig	Sejrerø Bugt og Saltbæk Vig + Bjergene, Desebjerg og Bolling Bakke	Store Amose, Skarresø og Bregninge A	Amose, Tissø, Halleby A og Flasken	Røsnæs, Røsnæs Rev og Kalundborg Fjord	Ebbelekkerev
	Udpegningsgrundlag / Natura 2000 - område nr.	153	154	156	157	166	243
1351	Marsvin (<i>Phocoena phocoena</i>) ¹					x	
1110	Sandbanker med lawandet vedvarende dække af hawand ²	x	x				
1130	Flodmundinger				x		
1140	Mudder- og sandflader blottet ved ebbe ²		x				
1149	Pigsmerling (<i>Cobitis taenia</i>)			x	x		
1150	* Kystlaguner og strandsøer	x	x		x		
1160	Større lawandede bugter og vige	x	x			x	
1170	Rev ²		x			x	x
1188	Klokkefrø (<i>Bombina bombina</i>)		x			x	
1355	Odder (<i>Lutra lutra</i>)		x	x	x		
1365	Spættet sæl (<i>Phoca vitulina</i>) ¹					x	
3130	Ret næringsfattige søer og vandhuller med små amfibiske planter ved bredden		x		x	x	
3140	Kalkrige søer og vandhuller med kransålgler	x	x	x	x	x	
3150	Næringsrige søer og vandhuller med flydeplanter eller store vandaks		x	x	x	x	
3160	Brunvandede søer og vandhuller			x			
3260	Vandløb med vandplanter		x	x	x		
6410	Tidvis våde enge på mager eller kalkrig bund, ofte med blåtop	x	x	x	x		
	Nedbrudte højmoser med mulighed for naturlig						

Habitatvurderingen

- Habitatvurderingen gennemgår vandplanens indsatsprogram i relation til den potentielle påvirkning af Natura 2000 områderne i vandoplandet
- Gennemgang af de generelle retningslinjer
- Gennemgang af de supplerende virkemidler

BILAG 1. VANDPLANENS INDSATSPROGRAM – SUPPLERENDE FORANSTALTNINGER MED ANGIVELSE AF OMFANG, HERUNDER I NATURA 2000-OMRÅDER

Indsatsprogram - supplerende foranstaltninger for 1. planperiode Hovedvandopland Kalundborg				
Påvirkninger som skal reduceres og tilhørende virkemidler	Anvendelse af virkemidler	Effekter Reduceret påvirkning af Overfladevand		
		Heraf i Natura 2000-områder	Kvælstof (tons/år)	Fosfor (tons/år)
1. Diffus påvirkning fra næringsstoffer og pesticider – landbrug mv.				
Etablering af vådområder til N-fjernelse	Op 33 ha	-1	4	
Yderligere brug af efterafgrøder eller godkendte alternativer, jf. Fødevareministeriets BEK nr. 845/2011	444 ha	-1	8	
2. Vandindvinding – påvirkning af overfladevande				
Flytning af kildepladser	0 m ³	-		
Kompenserende udpumpning	0 m ³	-		
3. Fysisk påvirkning af vandløb, søer og marine områder				
Ændret vandløbsvedligeholdelse	57 km	13		

Fokus på næringsstofreduktion

BILAG 2. OVERSIGT OVER UDPEGNINGSGRUNDLAG I DE BERØRTE NATURA 2000 –OMRÅDER OG BETYDNINGEN AF REDUKTION AF NÆRINGSSTOFFER HERFOR

<i>N nr.</i>	<i>H nr.</i>	<i>F nr.</i>	<i>Natura2000 - område</i>	<i>Kode</i>	<i>Udpegningsgrundlag</i>	<i>Positiv effekt</i>	<i>Ingen effekt</i>	<i>Negativ effekt</i>
243	243		Ebbeløkkerev	1170	Rev		x	
166	195		Røsnæs, Røsnæs Rev og Kalundborg Fjord	1014	Skæv vindelsnegl (<i>Vertigo angustior</i>)		x	
				1166	Stor vandsalamander (<i>Triturus cristatus cristatus</i>)		x	
				1188	Klokkefrø (<i>Bombina bombina</i>)		x	
				1351	Marsvin (<i>Phocoena phocoena</i>)		x***	
				1365	Spættet sæl (<i>Phoca vitulina</i>)		x***	
				1160	Større lavvandede bugter og vige	x		
				1170	Rev		x	
				1220	Flerårig vegetation på stenede strande		x	
				1230	Klinter eller klipper ved kysten		x	
				1330	Strandenge		x	
				3130	Ret næringsfattige søer og vandhuller med små amfibiske planter ved bredden	x		
				3140	Kalkrige søer og vandhuller med kransålalger	x		
					Næringsrige søer og vandhuller med flydeplanter			

○ Nok ikke her, der kan være de store konflikter!

Fokus på vandløbs-vedligeholdelse og vådområder

- Fysiske tiltag kan påvirke de terrestriske Natura 2000-områder. Fx ved oversvømminger.
- Mange tiltag endnu ikke fastlagt til lokaliteter
- Habitatvurderingen gennemgår de steder, hvor der vil kunne være potentielle konflikter – de skal vurderes selvstændigt senere
- Retningslinje 54 i vandplanerne skal sikre hensynet til Natura 2000



Kan vi bruge det til noget?

- God ide at gennemgå habitatvurderingen nu og sikre, at alle relevante Natura 2000 områder er kommet med.
- Habitatvurderinger er pt. meget overordnede – det bliver vurderingerne af de konkrete indsatser, der kan få betydning.
- Husk løbende at følge med i, om der bliver lavet habitatvurderinger af vådområder, vandløbstiltag m.v.
- Nogen gange kan naturen og landbruget have samme interesser!

